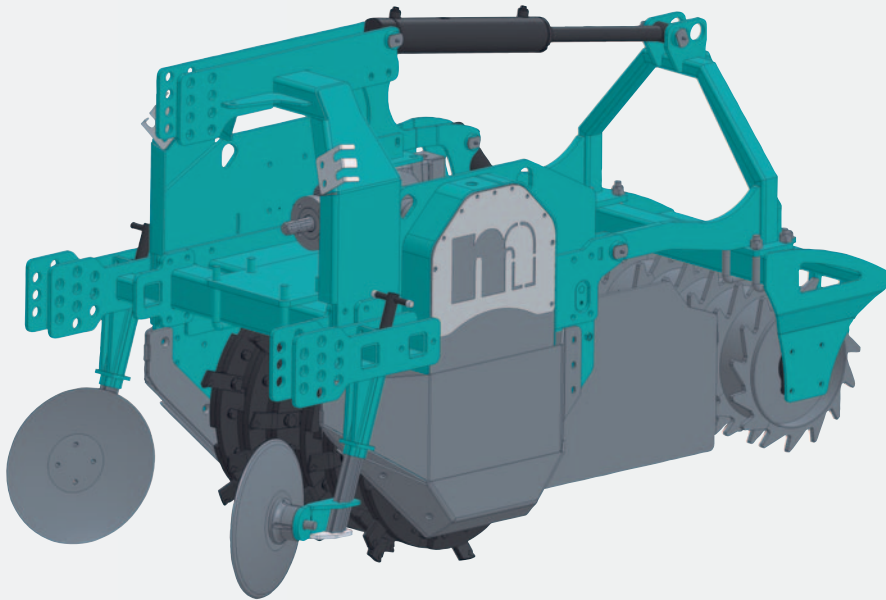


# mera Broyeur-Fraise en ligne mécanique type RF

Pour un arrachage efficace  
de souches/racines en cultures  
en ligne et en foresterie



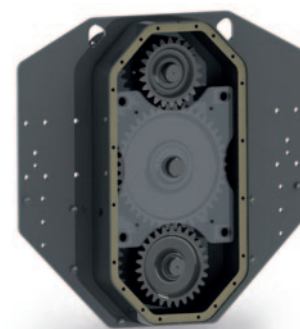
## mera Broyeur-Fraise en ligne – mécanique type RF

Les broyeurs-fraises mera sont des machines développées par nos soins et sont exclusivement conçues et fabriquées sur le site de Ashausen. Ils se distinguent par une grande résistance sous les contraintes d'utilisation les plus difficiles.

Les fraises sont particulièrement adaptées à la réduction de souches en culture de sapins de Noël, arboriculture et à la réalisation de bandes de plantation forestières. Sur terrain pentu, les bandes constituent aussi une protection contre l'érosion. Le robuste rotor avec une diamètre de travail de presque 70cm garantit une profondeur de travail jusqu'à 30-35cm dans le sol. La gestion de la profondeur de travail s'effectue par les roues de terrage ou des outils suiveurs variés. Le rouleau packer à dents d'un diamètre de 450mm et spécialement conçu permet un tassement optimal du terrain. Ce grand diamètre empêche un glissement du rouleau même en conditions difficiles. La grande réduction des souches est obtenue par un réglage d'angle spécifique des couteaux et garantit ainsi une préparation optimale de la planche de culture. De même le compactage horizontal connu sous le nom de semelle de labour est minimisé ce qui contribue aux meilleures conditions de reprise des générations de cultures.



Les couteaux coudés sont réalisés dans un acier spécial de qualité d'une épaisseur de 12mm et de haute résistance à l'usure. Ils sont montés de série avec une double bride sur le rotor afin d'assurer une grande stabilité. Ceci contribue à une grande résistance à l'usure dans les conditions les plus difficiles. Alternativement le rotor à disques munis d'outils de coupe durs est adapté à une utilisation autre que celle en ligne. Les outils montés en forme de spirale sur les disques individuels sont remplaçables individuellement. Ce montage permet de réduire des grosses souches jusqu'à un diamètre de 100 cm.



*Pignons de grande dimension dans boîtier de transmission soudé (au choix sur 1 ou 2 côtés)*

Les transmissions positionnées sur le côté avec leurs boîtiers soudés sont uniques. Elles résistent à d'importantes contraintes latérales et à la torsion lors du fraisage en conditions difficiles. Les fuites d'huile occasionnées par le bris du couvercle de transmission font ainsi partie du passé. La chaîne cinématique nécessite peu d'entretien, elle est souple et conçue pour des puissances allant jusqu'à 150 kW/205 CH. Le broyeur fraise étroit mera RF est disponible en largeurs de travail de 35 cm à 105 cm.





#### Données techniques:

- Largeur de travail: env. 350mm/550mm/750mm/1.050mm (autre sur demande)
- Poids en marche: env. 650 kg à 1.900 kg (suivant modèle et accessoires)
- Transmission à grands pignons d'entraînement dans le boîtier soudé latéralement
- Transmission intermédiaire avec grand réservoir d'huile, Refroidissement d'huile pas nécessaire
- puissance jusqu'à 150kW/205 CH
- Diamètre du rotor env. 680/700 mm
- Vitesse de rotation du rotor 320 tr/min à pdf 1.000 tr/min
- Rotor avec couteaux longs coudés montés sur doubles flasques ou dents HM sur rotor à disques
- Jusqu'à 30/35 cm de profondeur de travail
- Patins de glissement latéraux avec doublage d'usure
- Gestion de la profondeur par roues de terrage ou accessoires suiveurs (Mécanique ou hydraulique)
- Divers accessoires suiveurs au choix (Prismes, rouleau Packer et rouleau lisse)



### Variantes de rotor

#### Couteaux longs coudés- Rotor fermé

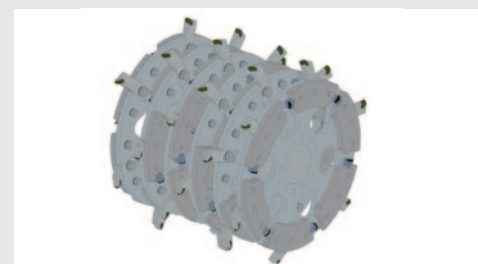


- rotor fermé avec flasques doublées et renforcées (Ø 680mm)
- angle d'attaque agressif des couteaux, ce qui contribue à réduire le compactage horizontal (semelle de labour) et à une meilleure réduction des souches

#### Domaines d'utilisation:

- Remise en culture en ligne en sapins de Noël et autres cultures spéciales

#### Rotor à disques avec dents en acier trempé



- Rotor à disque avec chacun 6 dents remplaçables en acier trempé (Ø 700mm)

#### Domaines d'utilisation:

- Remise en culture en ligne en sapins de Noël et autres cultures spéciales
- Création de bande de plantation en reboisement
- Broyage individuel de grosses souches



L'entreprise mera Rabeler GmbH & Co. KG développe et fabrique des machines spéciales pour des exigences spécifiques, travaux paysagers et en agriculture. De plus, nous développons ensemble avec nos clients des solutions complètes de récolte et de soin pour des environnements sensibles et exigeants. Notre expérience de plus de 30 ans, contribue ainsi à proposer des solutions d'avenir et proches des besoins.

En développement intégré, sont nées des transformations, des machines spéciales et des accessoires pour divers usages et porteurs variés.

Nos produits sont exclusivement conçus sur notre site de Ashausen et réalisés dans notre atelier de production et d'assemblage.

Chez nous, vous obtenez la «technique pour la nature» optimisée aux exigences de vos utilisations.



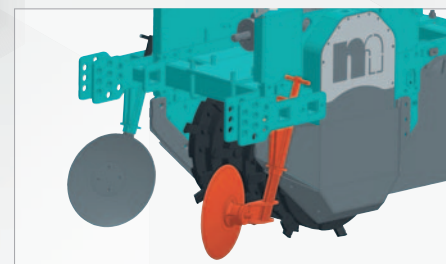
[www.mera-rabeler.de](http://www.mera-rabeler.de)

## mera Broyeur-Fraise en ligne – mécanique type RF

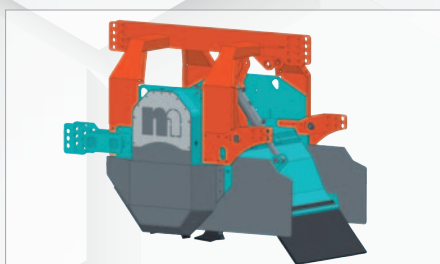
	RF035	RF055	RF075	RF105
Largeur de travail (mm)	350	550	750	1.050
Largeur de transport (mm)	1.000	1.000	1.200	1.500
Longueur (mm) (y comp. Packer – varie suivant modèle retenu)	1.630 (2.150)	1.630 (2.150)	1.630 (2.150)	1.630 (2.150)
Hauteur (mm) (varie suivant modèle retenu)	1.350	1.350	1.350	1.350
Poids total (kg) (varie suivant modèle et accessoires)	650 – 1.100	900 – 1.300	1.000 – 1.600	1.200 – 1.900
Profondeur de travail (cm)	30/35	30/35	30/35	30/35
Diamètre du rotor env. (mm)	680/700	680/700	680/700	680/700
Nombre d'outils (pièce)	–/24	12/36	18/42	24/48
Entrainement	1-côté		1-côté ou 2-côtés	
Puissance Max.	150 CH/ 110 kW		1-côté – 150 CH/110 kW 2-côtés – 205 CH/150 kW	
Profil arbre prise de force	1 3/8" Z6			
Attelage catégorie	3-Points Cat. 1/2		3-Points Cat. 2	



Option: Rouleau Packer



Option: Disques fendeurs



Option: Attelage frontal-arrière

mera Rabeler GmbH & Co. KG  
Lindenstraße 3  
D-21435 Stelle / Ashausen  
Tel. +49 4174 659797  
Fax +49 4174 650918  
E-Mail: [info@mera-rabeler.de](mailto:info@mera-rabeler.de)  
[www.mera-rabeler.de](http://www.mera-rabeler.de)

### Votre contact:

Coserwa  
67 rue d'Altkirch  
F-68210 Hagenbach  
Tel: 03 89 07 21 24  
[contact@coserwa.com](mailto:contact@coserwa.com)  
[www.coserwa.com](http://www.coserwa.com)