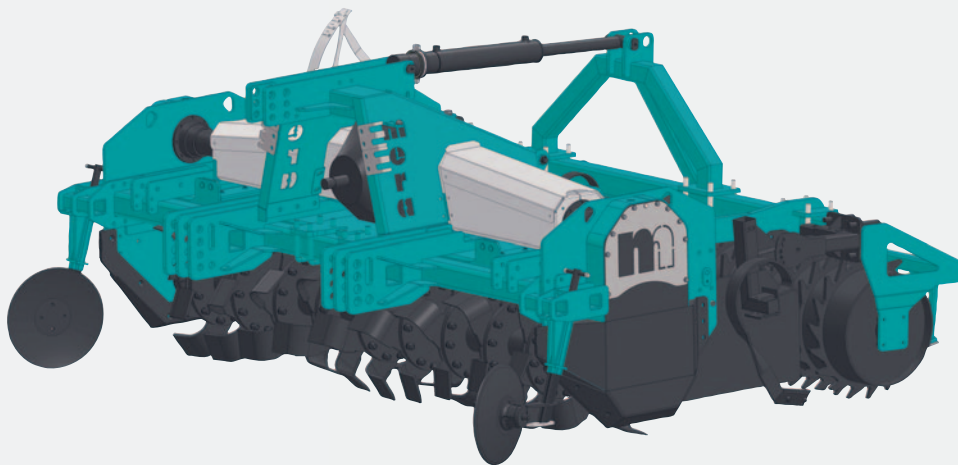


mera Fraises lourdes mécaniques type SW

Pour un travail de terrains difficiles
en cultures spéciales



mera Fraise lourde – mécanique type SW

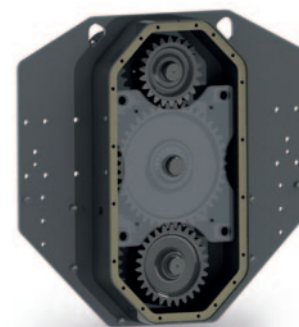
mera Fraise lourde mécanique SW sont des développements propres à notre entreprise et sont exclusivement développés et fabriqués sur notre site de Ashausen. Ils se caractérisent par leur haute résistance sous des utilisations les plus difficiles.

Les fraises sont particulièrement adaptées à la réduction de souches en culture de sapins de Noël, arboriculture et autres cultures en ligne. Le rotor robuste avec un diamètre d'efficacité de près de 70 cm garantit une profondeur de travail jusqu'à 30–35 cm dans le sol. La gestion de la profondeur de travail s'effectue par les roues de terrage ou divers accessoires à l'arrière. Le rouleau Packer à dents spécialement conçu d'un diamètre jusqu'à 600 mm permet une consolidation optimale. Ce grand diamètre évite un glissement du rouleau même en conditions de sol difficiles.

La haute réduction des souches est atteinte par l'angle spécialement étudié des couteaux et garantit ainsi une préparation optimale de la planche de culture. De même le compactage horizontal connu sous le nom de semelle de labour est minimisé ce qui contribue aux meilleures conditions de reprise des généra-

tions de cultures. Les couteaux coudés sont réalisés dans un acier spécial de qualité d'une épaisseur de 12 mm et de haute résistance à l'usure. Ils sont montés de série avec un double flasque sur le rotor afin d'assurer une grande stabilité. Ceci contribue à une grande résistance à l'usure dans les conditions les plus difficiles.

Les transmissions positionnées sur le côté avec leurs boîtiers soudés sont uniques. Elles résistent à d'importantes contraintes latérales et à la torsion lors du fraisage en conditions difficiles. Les fuites d'huile occasionnées par le bris du couvercle de transmission font ainsi partie du passé. La chaîne cinématique nécessite peu d'entretien, elle est souple et conçue pour des puissances allant jusqu'à 250 kW/340 CH. La fraise lourde mera SW est disponible en largeurs de travail de 130 cm à 255 cm.



Pignons de grande dimension dans boîtier de transmission soudé (au choix sur 1 ou 2 côtés)





Données Techniques:

- Largeur de travail: env. 1.300/1.550/1.800/2.050/2.550 mm (autre sur demande)
- Diamètre du rotor: env. 680 mm
- Transmission à grands pignons d'entraînement dans le boîtier soudé latéralement
- 1-vitesse transmission T
- Vitesse de rotation du rotor env. 320 tr/min. à PDF 1.000 tr/min
- Entraînement par arbre de transmission et embrayage synchronisé
- Rotor ouvert avec double bride et couteaux longs coudés $t=12$ mm en acier spéciale très résistant à l'usure
- Patins de glissement latéraux avec doublage d'usure
- Support pour adaptation de roues ou autres accessoires suiveurs
- Réglage du couvercle antiprojection au choix mécanique ou hydraulique
- Profondeur de travail jusqu'à 30 cm
- réglage libre de la profondeur de travail par outil suiveur, Roues de terrage mécanique ou hydrauliques
- en option double tôle de protection hydraulique pour un nettoyage aisé à partir du poste de conduite
- y compris arbre de transmission Walterscheid avec protection de surcharge



Couvercle monté sur ressort



Inclinaison faible de l'arbre de transmission



Arbre d'entraînement de grande dimension avec embrayage synchronisé

Variantes de Rotor

Couteaux coudés longs- Rotor ouvert



- rotor ouvert avec double flasque renforcée
- Couteaux longs coudés $t=12$ mm: en acier trempé spécial
- angle d'attaque raide du couteau, ainsi réduction de la semelle de labour et meilleure réduction des souches

Domaine d'utilisation:

- Préparation pour remise en culture de surface en sapins de Noël et autres cultures spéciales en rang

Couteaux coudés longs- Rotor fermé



- rotor fermé avec double flasque renforcée
- Couteaux longs coudés $t=12$ mm: en acier trempé spécial
- angle d'attaque raide du couteau, ainsi réduction de la semelle de labour et meilleure réduction des souches

Domaine d'utilisation:

- Préparation de ligne de culture d'arbustes et autres cultures spéciales

L'entreprise mera Rabeler GmbH & Co. KG développe et fabrique des machines spéciales pour des exigences spécifiques, travaux paysagers et en agriculture. De plus, nous développons ensemble avec nos clients des solutions complètes de récolte et de soin pour des environnements sensibles et exigeants. Notre expérience de plus de 30 ans, contribue ainsi à proposer des solutions d'avenir et proches des besoins.

En développement intégré, sont nées des transformations, des machines spéciales et des accessoires pour divers usages et porteurs variés.

Nos produits sont exclusivement conçus sur notre site de Ashausen et réalisés dans notre atelier de production et d'assemblage.

Chez nous, vous obtenez la «technique pour la nature» optimisée aux exigences de vos utilisations.

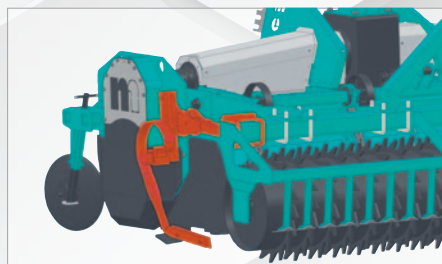


www.mera-rabeler.de

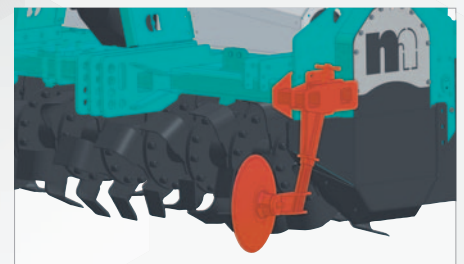
mera Rabeler GmbH & Co. KG
Lindenstraße 3
D-21435 Stelle / Ashausen
Tel. +49 4174 659797
Fax +49 4174 650918
E-Mail: info@mera-rabeler.de
www.mera-rabeler.de

mera Fraises lourdes – mécaniques type SW

	SW130	SW155	SW180	SW205	SW255
Largeur de travail (mm)	1.300	1.550	1.800	2.050	2.550
Largeur de transport (mm)	1.750	2.000	2.250	2.500	3.000
Longueur (mm) (incl. Packer – varie suivant options)	1.690 (2.250)	1.690 (2.250)	1.690 (2.250)	1.690 (2.460)	1.690 (2.460)
Hauteur (mm) (varier je suivant options)	1.400	1.400	1.400	1.400	1.400
Poids total (kg) (varie suivant options et accessoires)	1.000 – 1.800	1.200 – 2.000	1.400 – 2.200	1.700 – 2.500	2.500 – 3.400
Profondeur de travail (cm)	jusqu'à 30 cm	jusqu'à 30 cm	jusqu'à 30 cm	jusqu'à 30 cm	jusqu'à 30 cm
Diamètre du rotor env. (mm)	680	680	680	680	680
Nbre de couteaux (unité)	30	36	42	48	60
Entrainement	1 côté	1 ou 2 côtés			
Puissance max.	160 CH/ 120 kW	1 côté – 200 CH/150 kW 2 côtés – 340 CH/250 kW			
Axe de transmission	1 3/8" Z6	1 3/4" Z6	1 3/4" Z6	1 3/4" Z6	1 3/4" Z6
Attelage catégorie	3-Points Cat. 2	3-Points Cat. 2	3-Points Cat. 2	3-Points Cat. 2/3	3-Points Cat. 2/3



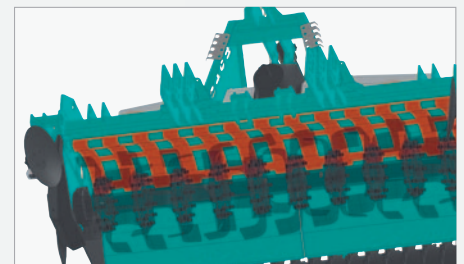
Option: Rasettes



Option: Disques fendeurs



Option: Rouleau Paker



Option: Châssis doublé

Votre contact:

Coserwa
67 rue d'Altkirch
F-68210 Hagenbach
Tel: 03 89 07 21 24
contact@coserwa.com
www.coserwa.com